

COMUNE DI ASIAGO
Provincia di Vicenza

P.A.T.

Elaborato

2

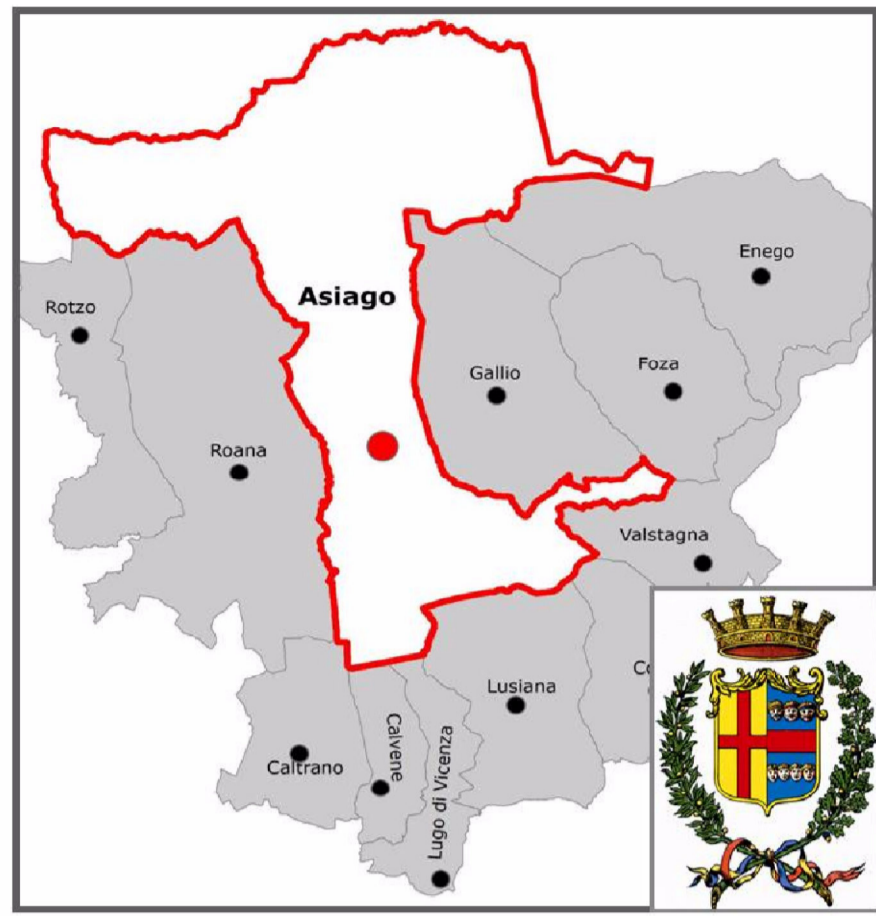
1

Scala

1:10.000

CARTA DELLE INVARIANTI

Adottato con Deliberazione del Consiglio Comunale n. 1 del 11/02/2011
Approvato in sede di Conferenza dei Servizi del _____



Il Sindaco
Dot. Andrea Gios

Il Segretario Comunale
Dot.ssa Antonietta Michelini

Regione Veneto
Direzione Urbanistica
(Art. 15 L.R. n. 11/2004)

I Progettisti
U.T.C.
Arch. Doratella Michelazzo

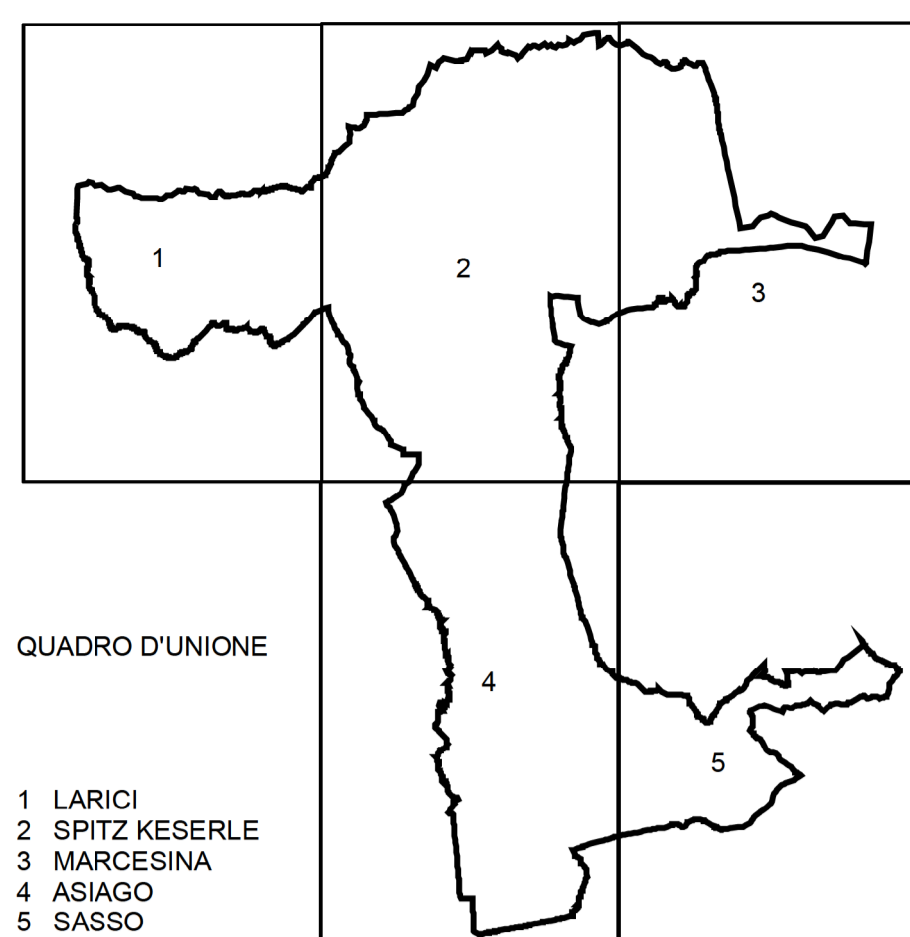
Geom. Davide De Guio

Dot. Filippo Moreato

Consulenti:
Arch. Stefano Bernardi
Prof. Geol. Vittorio Ricetto
Gruppo Nexveco
Studio Luca Zanella Ingegnere

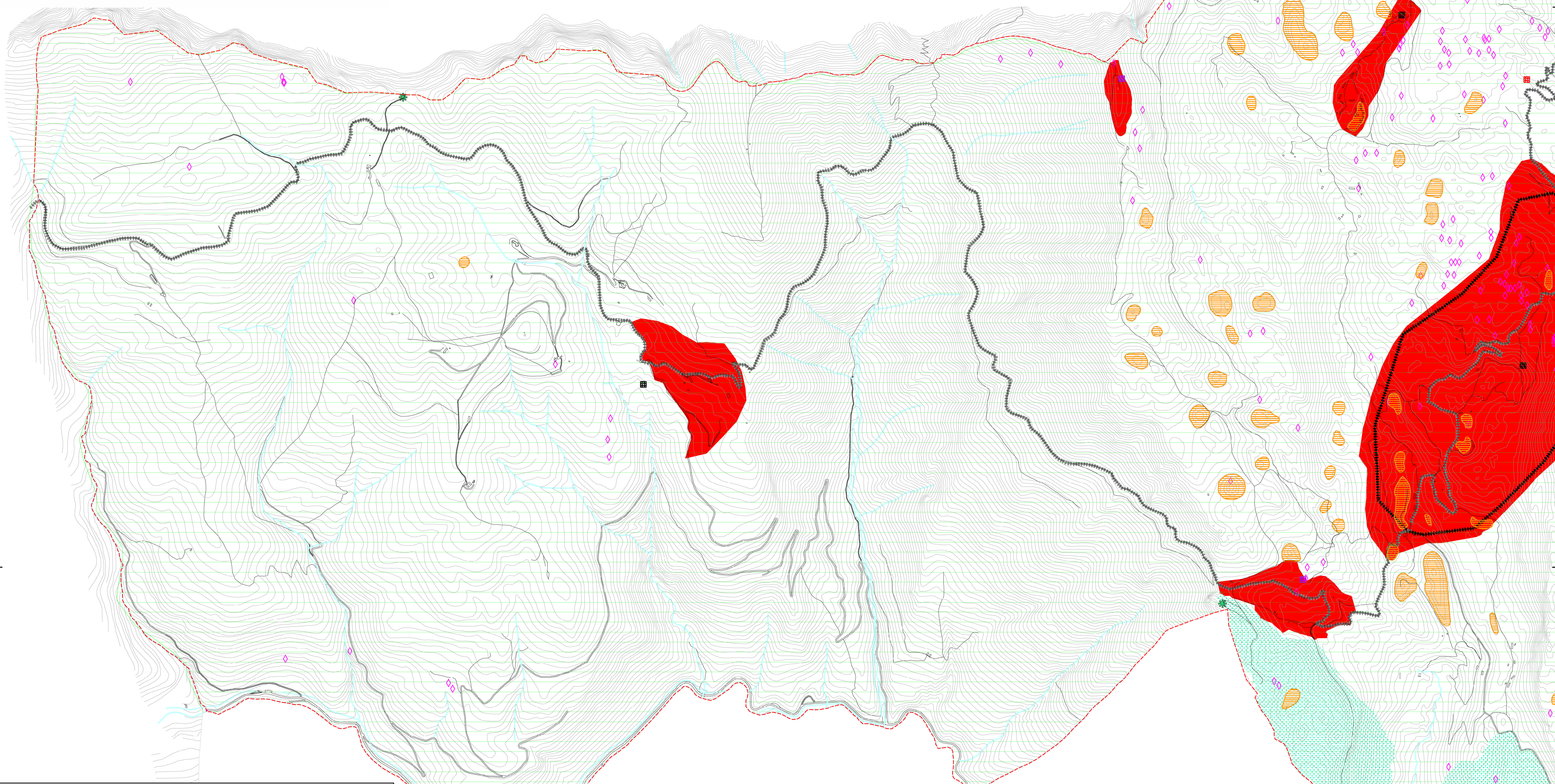
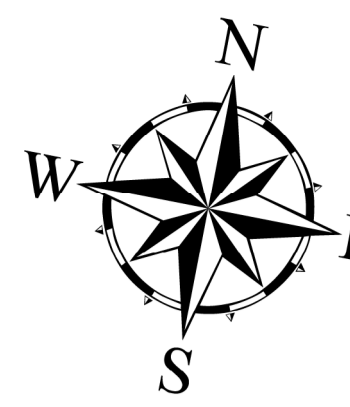
Elaborato aggiornato alle prescrizioni della VTR n. 43 in data 18/04/2011
e alle decisioni assunte dalla Conferenza di Servizi del 27/04/2012

DATA Aprile 2012



QUADRO D'UNIONE

1 LARICI
2 SPITZ KESERLE
3 MARCESINA
4 ASIAGO
5 SASSO



Legenda

- Confini del Comune di Asiago
- Confini Comuni limitrofi

INVARIANTI AMBIENTALI art.25

- Ambiti (Riserve Speciali Integrali)
- Grandi Alberi
- Zona Umida
- Torbiere San Lorenzo

INVARIANTI PAESAGGISTICHE E STORICO-TESTIMONIALE art.26

- Icone di Paesaggio
- Punto di Belvedere
- Percorso Kaberlaba Clóise
- Calà del Sasso
- Aree di rilevante interesse paesistico-ambientale
- Percorso Rogazione

Parco di Töentele

- Luoghi delle avventure Töentele
- Memoria Cimbra
- Hütte
- Croci
- Contrada Töentele
- Antichi Percorsi
- Ambito Töentele

INVARIANTI GEOLOGICHE/IDROGEOLOGICHE/GEOMORFOLOGICHE art.27

- ##### Invarianti Geologiche
- Doline
 - Monumento Naturale (Geostiti)
- ##### Invarianti Idrogeologiche
- Sorgenti Carsiche
- ##### Invarianti Geomorfologiche
- Grotte
 - Inghiottoi

INVARIANTI STORICO-MONUMENTALI -TEATRO DELLA GRANDE GUERRA- art. 28

- Trincee
- Infrastrutture Logistiche
- Capisaldi Battaglia
- Forti
- Sacrario Militare
- Centri Logistici
- Cippi
- Sentiero della Pace
- Museo della Grande Guerra
- Campi della Grande Guerra
- Monumento a Sarfatti